

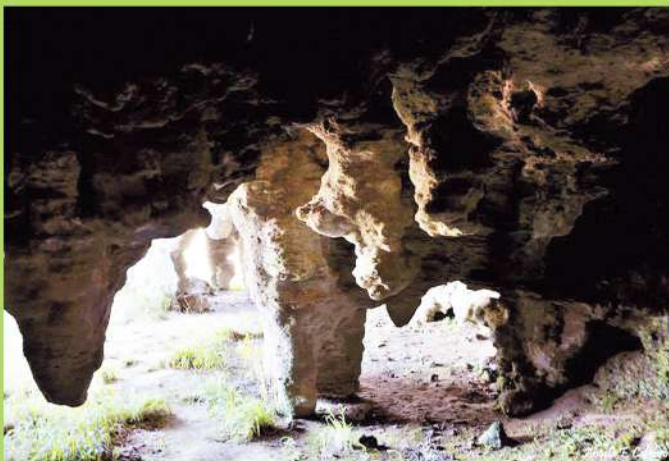
Landscape 3

Area dello Stretto

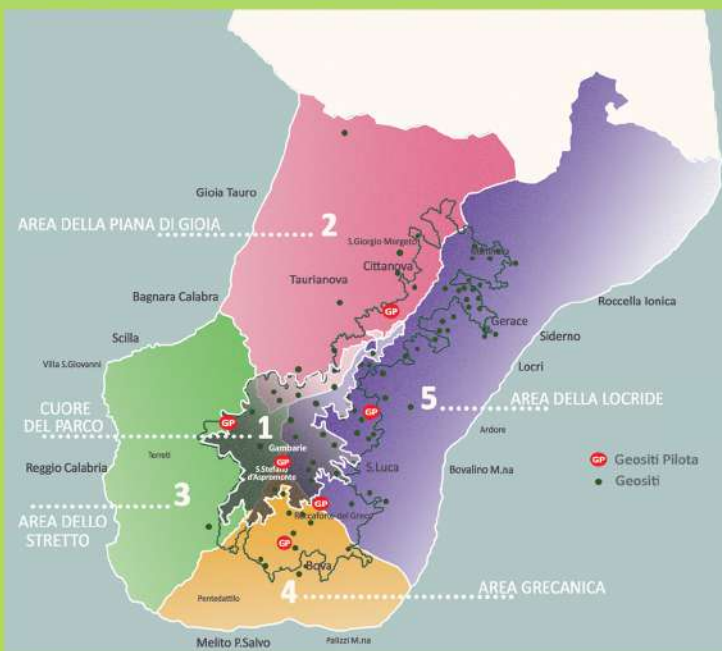
Il territorio dell'Area dello Stretto include l'area della provincia reggina direttamente affacciata sullo Stretto di Messina, tra Mare Ionio e Mare Tirreno, strutturata sul sistema mare-monti offerto dai tre centri di Reggio Calabria – Santo Stefano – Gambarie. Presenta una forte caratterizzazione sotto il profilo morfologico e insediativo, i cui segni principali sono dati dal corso delle fiumare e dalle incisioni vallive, dall'alternarsi di crinali e di terrazzi naturali. L'area dello Stretto, pur se meno ricca di geositi rispetto ad altre, presenta una forte rilevanza geologica: le Superfici Terrazzate dello Stretto sono l'evidente manifestazione della potenza del sollevamento tettonico che il Massiccio dell'Aspromonte ha subito nel tempo e continua a subire, da quasi 2 milioni di anni.

Strait Area

The territory of the Strait Area includes the area of the province of Reggio Calabria facing the Strait of Messina, between the Ionian Sea and the Tyrrhenian Sea, structured on the sea-mountains system of three centers: Reggio Calabria - Santo Stefano - Gambarie. It overlooks the Strait of Messina, between Tyrrhenian and Ionian sea. The territory of the Strait area has a strong morphological and settlement profile. It is marked by the "fiumare" course with its valley engravings, the development of the ridges and the opening of the natural terraces dominating the coastal strip. The area is less rich of geosites than other landscapes, but it has strongly peculiar geological aspect, that is the power of the tectonic lifting that the Massif of Aspromonte has suffered over time, starting from about 2 million years ago and still occurring.



Grotte di Lamia, Montebello Ionico
Lamia Caves, Montebello Ionico



Aspromonte Geopark



Aspromonte Geopark è candidato a far parte della Rete Globale dei Geoparchi (GGN), il cui obiettivo è valorizzare il patrimonio geologico dei territori, fornendo un'ulteriore fonte di sviluppo sostenibile.

Sito nell'estrema propaggine meridionale della penisola italiana, con altitudini che vanno dagli 800 ai 1956 m.s.l.m., l'Aspromonte costituisce un vero e proprio cuore verde montuoso che si erge sul Mediterraneo. Dalla sua cima più alta, il Montalto, si può ammirare a Est il Mar Ionio, a Ovest il Mar Tirreno e, all'incrocio dei mari, lo Stretto di Messina. Con un'estensione di oltre 65.000 ettari, il territorio dell'Aspromonte (che si identifica amministrativamente con l'attuale Ente Parco Nazionale dell'Aspromonte) comprende 37 comuni all'interno della provincia di Reggio Calabria.

Il suo paesaggio, montano e selvaggio, è attraversato da numerosissime fiumare che hanno scavato, nel corso dei secoli, suggestivi canyons.

Aspromonte Geopark is proposed to be part of the Global Geoparks Network (GGN), aimed to enhance the geological heritage of the territories, providing an additional source of sustainable development.

Located in the extreme southern of Italy, the Aspromonte is a mountainous green heart elevated on the Mediterranean Sea, with altitudes from 800 to 1956 m.a.s.l.. From its highest peak, the Montalto, you can admire the Ionian Sea to the east, the Tyrrhenian Sea to the west and the Strait of Messina, the junction of the seas.

With an extension of over 65.000 hectares, the territory of Aspromonte (which is administratively identified with Ente Parco Nazionale dell'Aspromonte) includes 37 municipalities within the province of Reggio Calabria. Its landscape, mountain and wild, is crossed by numerous rivers that have dug suggestive canyons, over the centuries.

Aspromonte Geopark



Pilot Geosite/Geosito Pilota Superfici Terrazzate di Gambarie



Le Superfici Terrazzate di Gambarie costituiscono il Geosito Pilota del Landscape 3, situate sul versante sud-occidentale dell'Aspromonte ad una quota tra i 1000 e i 1350 m.s.l.m.

The Terraces of Gambarie are the Pilot Geosite of the Landscape 3 located on the southwest side of the Aspromonte between 1000 and 1350 m.a.s.l.

**"Aspromonte e Aspromare"
Geosito Internazionale (GI):
Superfici Terrazzate di Gambarie (GS29)**

Le Superfici Terrazzate di Gambarie sono il geosito pilota del Landscape "Area dello Stretto", situate sul lato sud-ovest dell'Aspromonte, ad un'altitudine compresa tra i 1000 e 1350 m. s.l. In particolare, si tratta di terrazzi marini di primo ordine, che rappresentano la più antica spianata e la più vetusta linea di costa (durante la fase interglaciale), formatasi nell'area durante il Pleistocene inferiore circa 1,8 milioni di anni. In corrispondenza del terrazzo, sul basamento cristallino, poggiano alcuni sedimenti litorali calcareo-organogeni.

**"Aspromonte and Aspromare"
International Geosito(GI):
Superfici Terrazzate di Gambarie (GS29)**

The Terraces of Gambarie are the pilot geosite of the Landscape named "Strait Area", located on the southwest side of the Aspromonte between 1000 and 1350 m.a.s.l. In particular, they are marine first order terraces, representing the oldest shore line (during the interglacial phase), formed in the area during the lower Pleistocene about 1,8 million year. There are limestone-organogenic litoral sediments lying on the crystalline base.

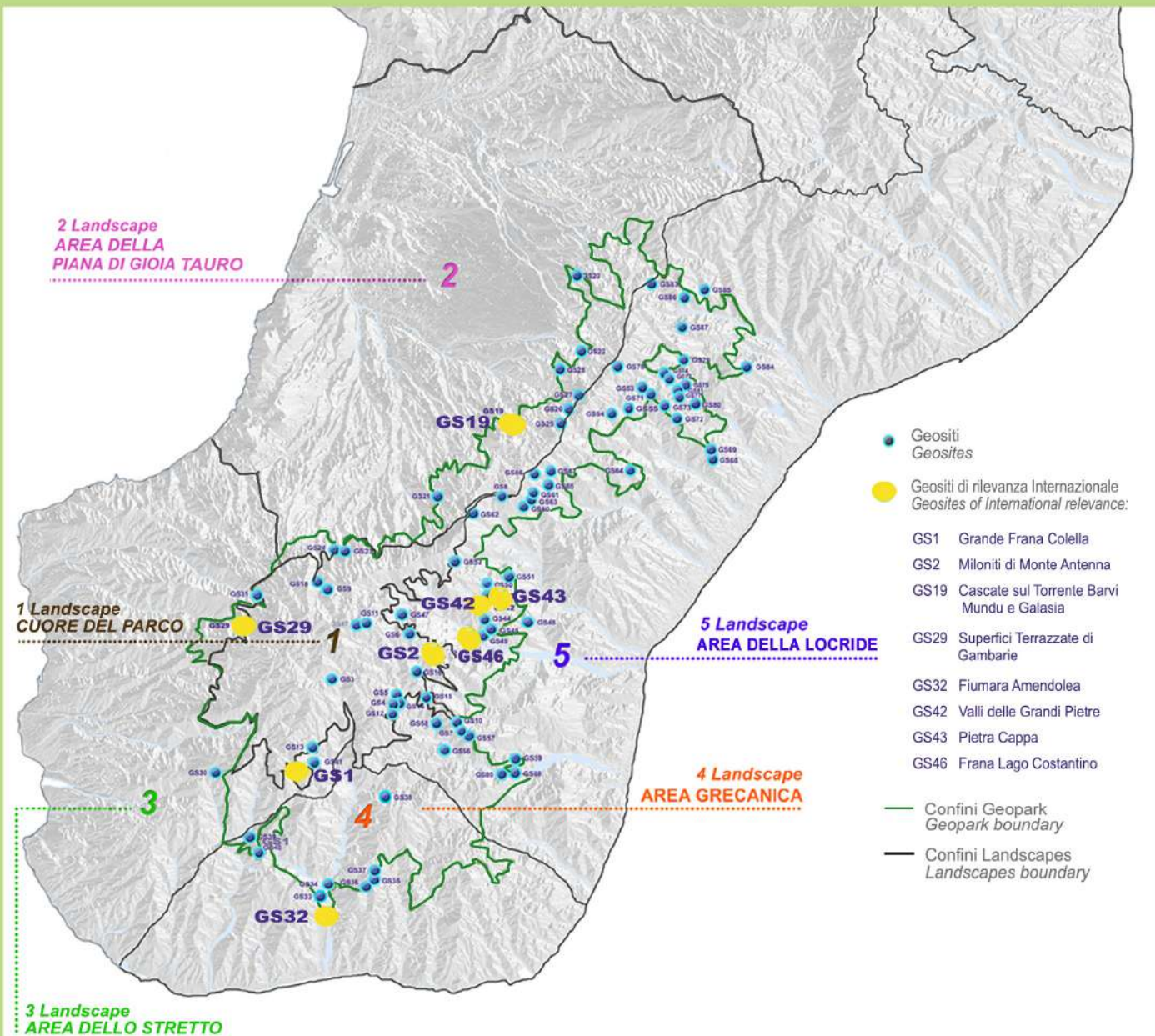
**Emergenze culturali e geologiche naturalistiche del Landscape 3
Cultural heritage and geologic-naturalistic sites in Landscape 3**

- Castello Ruffo e Borgo antico di Chianalea - Scilla
- MaRC - Museo Archeologico di Reggio Calabria
- Terrazzo Marino di Embrisi - Bagaladi
- Piani di Melia - Melia di Scilla
- Grotte di Tremusa- Melia di Scilla
- Puntone Scirocco - Gambarie di S. Stefano in Aspromonte
- Monte Basilicò - Reggio Calabria
- Grotte ipogee di Lamia - Montebello Ionico



MarRC - Museo archeologico, RC
MarRC - Archaeological Museum, RC

Castello Ruffo di Scilla, RC
Ruffo Castle of Scilla, RC



**3 Landscape
AREA DELLO STRETTO**

**2 Landscape
AREA DELLA
PIANA DI GIOIA TAURO**

**5 Landscape
AREA DELLA LOCRIDE**

**4 Landscape
AREA GRECANICA**

- Geositi
Geosites
- Geositi di rilevanza Internazionale
Geosites of International relevance:
- GS1 Grande Frana Colella
- GS2 Miloniti di Monte Antenna
- GS19 Cascate sul Torrente Barvi Mundu e Galasia
- GS29 Superfici Terrazzate di Gambarie
- GS32 Fiumara Amendolea
- GS42 Valli delle Grandi Pietre
- GS43 Pietra Cappa
- GS46 Frana Lago Costantino
- Confini Geopark
Geopark boundary
- Confini Landscapes
Landscapes boundary



**ASPROMONTE
Geopark Project**

