

Landscape 1

Cuore del Parco

E' l'area montana più interna e di altitudine più elevata, che va dall'altopiano dello Zomaro fino alla cima del Montalto (1956 m s.l.m.). Qui si trova la storia geologica, geomorfologica e botanica di centinaia di milioni di anni.

Il territorio, pur presentando pendici piuttosto articolate, è caratterizzato, alla sua sommità, dal rilievo arrotondato del Montalto e da estese superfici terrazzate, separate da gradoni morfologici, denominati "Piani" o "Campi".

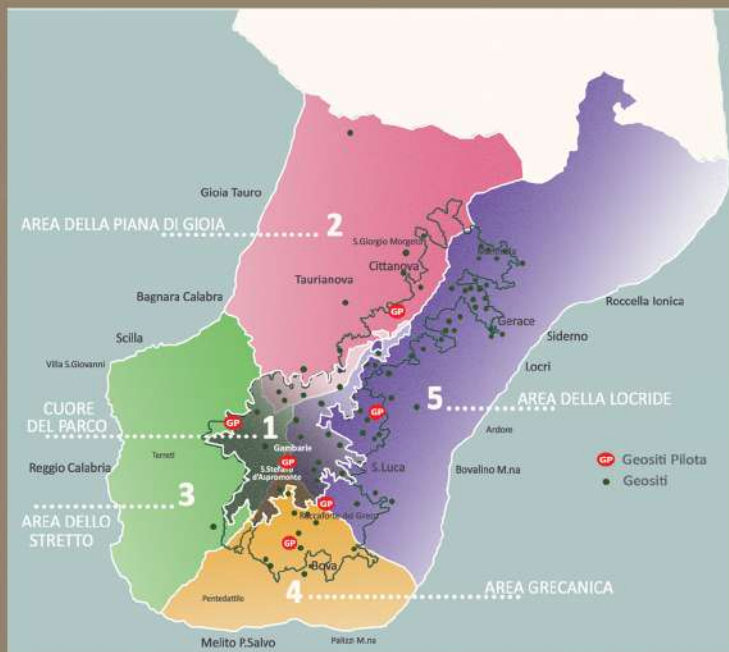
Dal Montalto dipartono, a raggiera, verso i "tre Mari" le fiumare, che segnano il territorio con un sistema di incisioni vallive unico al mondo.

Heart of the Park

Is the more inside and elevated mountain area, from the Zomaro Plateau to Montalto (1956 m above sea level). Here lies the geological, geomorphological and botanical history of hundreds of millions of years. The territory, at the top, is characterized by the Montalto reliefs rounded and by terraced stepped areas, defined "Piani" or "Campi". From the top of Montalto, the "Fiumare" rivers start and flow to the sea, marking the ground with the radial typical engraving system.



Cascate Forgiarelle, Samo (RC)
Forgiarelle Waterfalls, Samo (RC)



Aspromonte Geopark



Aspromonte Geopark è candidato a far parte della Rete Globale dei Geoparchi (GGN), il cui obiettivo è valorizzare il patrimonio geologico dei territori, fornendo un'ulteriore fonte di sviluppo sostenibile.

Sito nell'estrema propaggine meridionale della penisola italiana, con altitudini che vanno dagli 800 ai 1956 m.s.l.m., l'Aspromonte costituisce un vero e proprio cuore verde montuoso che si erge sul Mediterraneo. Dalla sua cima più alta, il Montalto, si può ammirare a Est il Mar Jonio, a Ovest il Mar Tirreno e, all'incrocio dei mari, lo Stretto di Messina. Con un'estensione di oltre 65.000 ettari, il territorio dell'Aspromonte (che si identifica amministrativamente con l'attuale Ente Parco Nazionale dell'Aspromonte) comprende 37 comuni all'interno della provincia di Reggio Calabria.

Il suo paesaggio, montano e selvaggio, è attraversato da numerosissime fiumare che hanno scavato, nel corso dei secoli, suggestivi canyons.

Aspromonte Geopark is proposed to be part of the Global Geoparks Network (GGN), aimed to enhance the geological heritage of the territories, providing an additional source of sustainable development.

Located in the extreme southern of Italy, the Aspromonte is a mountainous green heart elevated on the Mediterranean Sea, with altitudes from 800 to 1956 m.a.s.l.. From its highest peak, the Montalto, you can admire the Ionian Sea to the east, the Tyrrhenian Sea to the west and the Strait of Messina, the junction of the seas.

With an extension of over 65.000 hectares, the territory of Aspromonte (which is administratively identified with Ente Parco Nazionale dell'Aspromonte) includes 37 municipalities within the province of Reggio Calabria. Its landscape, mountain and wild, is crossed by numerous rivers that have dug suggestive canyons, over the centuries.

Aspromonte Geopark



Pilot Geosite/Geosito Pilota Grande Frana Colella

LANDSCAPE

1

HEART OF THE PARK
CUORE DEL PARCO



La Grande Frana Colella è il Geosito Pilota del Landscape 1, uno dei più estesi fenomeni franosi d'Europa, rappresentativo di un'importante dissesto idrogeologico.

"Grande Frana Colella" is the Pilot Geosite of the Landscape 1. It represents one of Europe's most extensive landslides.

Alla scoperta delle terre migranti

Geosito Internazionale (GI): Grande Frana Colella (GS1)

Situata lungo il Vallone Colella nel comune di Roccaforte del Greco, in prossimità di un affluente destro della Fiumara dell'Amendolea, rappresenta uno dei più estesi fenomeni franosi d'Europa, in rocce cristallino-metamorfiche.

La sommità dell'orlo di frana è situata tra la cima del Monte Pietre Bianche (1436 m.s.l.m.) a Nord, e Punta d'Atò (1378 m.s.l.m.) a SSE.

Il complesso roccioso è costituito da rocce antichissime (oltre 500 milioni di anni), ossia scisti biotitici, gneiss occhiadini e filladi, intensamente tettonizzati e alterati che conferiscono al paesaggio geologico un aspetto quasi "lunare".

Discovering migrant lands International Geosite (Gi) Grande Frana Colella (GS1)

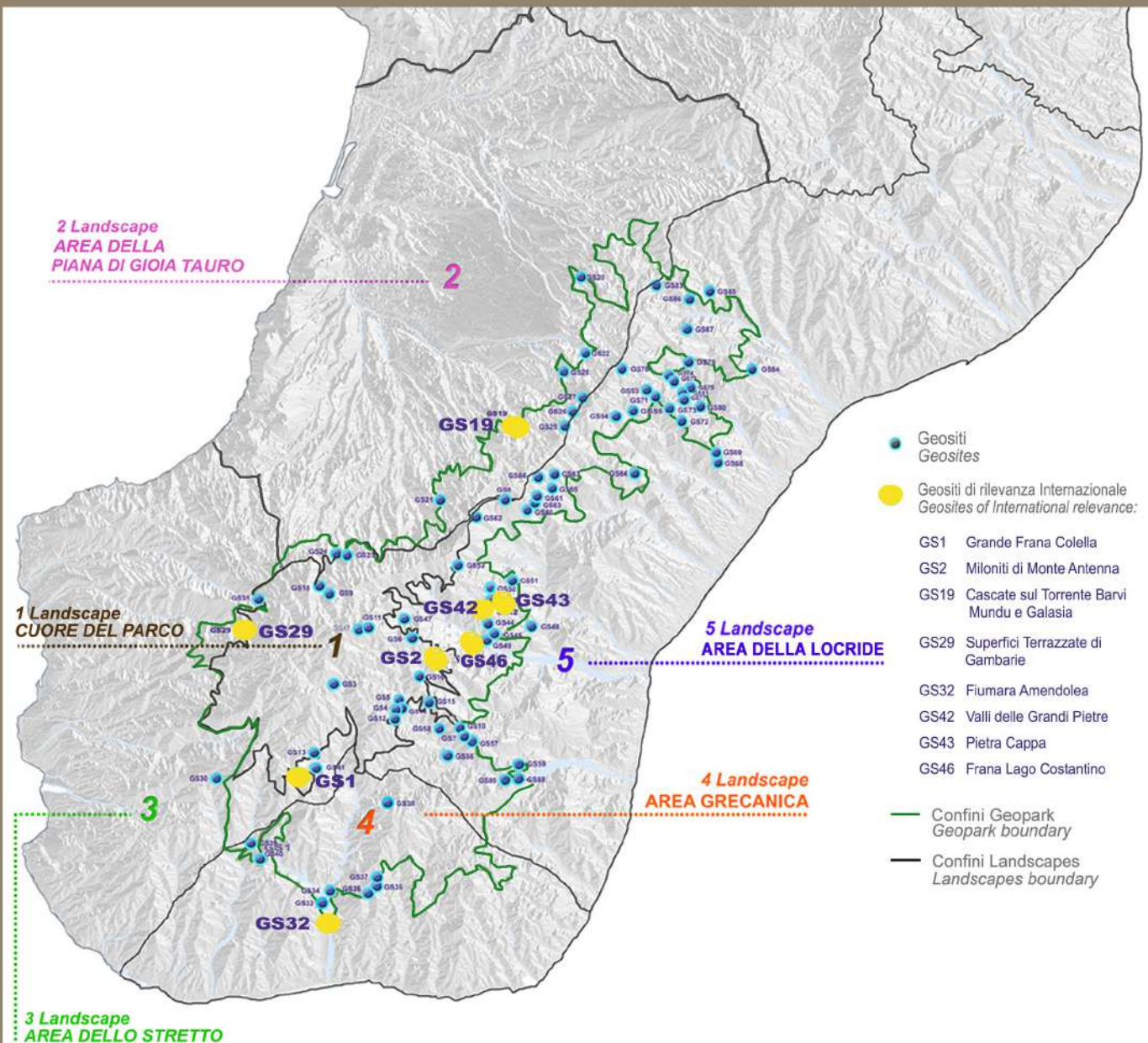
Located along the Vallone Colella, in Roccaforte del Greco village and near the right tributary of Fiumara Amendolea river, represents one of Europe's most extensive landslides in crystalline-metamorphic rocks.

The top of the landslide boundary is located between the Monte Pietre Bianche top (1436 m. a.s.l.) at North, and Punta d'Atò (1378 m.a.s.l.) at SSE.

The old rocky complex (500 milion years) consists of biotitic schists, eye gneiss and phyllites, intensely tectonized and altered that make the geological landscape almost moon-like conditions.

Emergenze culturali e geologico-naturalistiche del Landscape 1 Cultural heritage and geologic-naturalistic sites in Landscape 1

Musei dei Garibaldini - Gambarie, S. Stefano in Aspromonte
Santuario Madonna di Polsi - San Luca
Osservatorio della Biodiversità - S. Stefano in Aspromonte
Circo del Montalto - San Luca
Monte Antenna - San Luca
Cascate U Schicciu da Spana - Roghudi
Diga del Menta - Roccaforte del Greco
Cascate Forgiarelle e Palmarello - Sarno



- Geositi
Geosites
- Geositi di rilevanza Internazionale
Geosites of International relevance:
- GS1 Grande Frana Colella
- GS2 Miloniti di Monte Antenna
- GS19 Cascate sul Torrente Barvi Mundu e Galasia
- GS29 Superfici Terrazzate di Gambarie
- GS32 Fiumara Amendolea
- GS42 Valli delle Grandi Pietre
- GS43 Pietra Cappa
- GS46 Frana Lago Costantino
- Confini Geopark
Geopark boundary
- Confini Landscapes
Landscapes boundary



ASPROMONTE
Geopark Project

